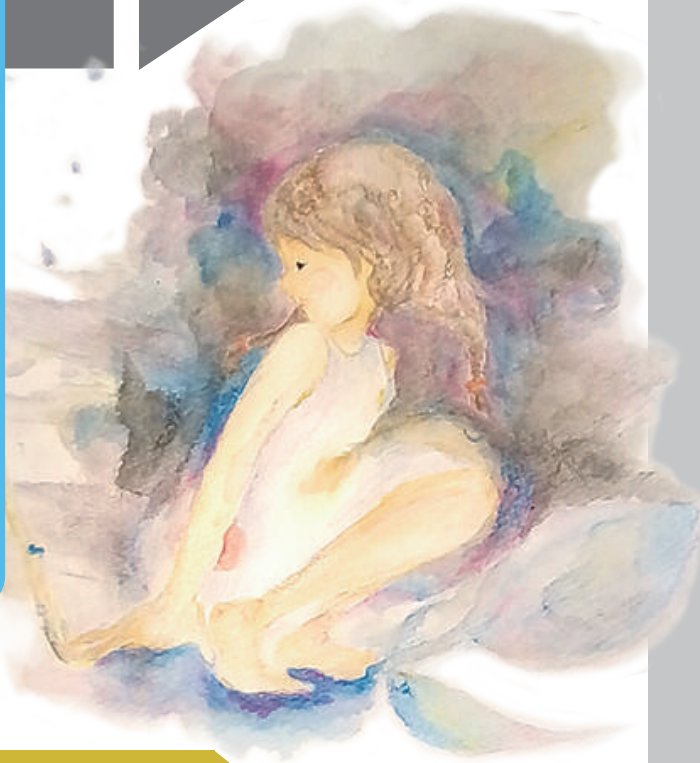


「支援者として身につけておきたいこと」 アダルトチルドレン

影に溺れないで。

影があるところには
必ず光があるから。



2018年
2月17日(土)

IKE Biz

としま産業振興プラザ

日時：2018年2月17日(土)

13:30~16:00(開場 13:15~)

場所：IKE Biz としま産業振興プラザ

料金：一般 4000円

TMS・TMA カウンセラー 3000円

定員：30名

講座内容

- ・「アダルトチルドレンや家族に問題を抱える人を支援するために」注意すべき点
- ・身につけておきたいスキル

幼少期に、心を傷つけるような言動や暴力のある家庭で育ったため、心や人間関係に障害を持つようになった人のことを、アダルトチルドレンと言います。

本当は嫌なのに、つつい周囲の期待に沿って振舞ったり、相手にNOと言えない、自分の感情が自分でわからない、生きることを楽しいと思えない等、生きづらさを抱えてしまった人たち。そして、大人になっても、子どもの時に受けた心の傷を抱え続けています。

このような方々を支援したい、そのために、支援者として何ができるのか、を考える時間に行いたいと思っています。

申し込み方法

下記 URL の申し込みフォーム
に必要事項を記入の上お申し込みください。

折り返し、振込先等の詳細をご返信します。



<http://www.npo-tms.or.jp/contact.html>

講師：黒木美佳 くろきみか

IFF・CIAP 相談室カウンセラー

西尾リプロセス協会認定リプロセス・カウンセラー、
臨床心理士

アダルトチルドレン、家族・対人関係の問題、共依存等の生きづらさを抱える本人や家族の回復と成長の過程に寄り添い、その人が持つ自分を助ける力を発揮できるようサポートしながら、ともに歩むことを大切にしている。

IFF・CIAP 相談室にて、「個別・家族カウンセリング」「アダルトチルドレンのためのセルフケアワークショップ」「トラウマケアのためのリプロセスリトリート」等を実施。

主催

NPO 法人東京メンタルヘルス・スクエア

〒171-0021 東京都豊島区西池袋 2-39-8

ローズベイ池袋ビル 3F

電話：03-5944-8455

※お問い合わせは上記 URL のお問い合わせ
フォームにてお願い致します。

会場までのアクセス

IKE Biz としま産業振興プラザ

〒171-0021

東京都豊島区西池袋 2-37-4

池袋駅西口より徒歩約 10 分

南口より約 7 分

